



GRONINGEN SEAPORTS

Informatiedocument

# CEO

Groningen Seaports

Persoonlijk & Vertrouwelijk

boer & croon



# Inhoudsopgave

1. Over Groningen Seaports
2. CEO
3. Ideale kandidatenprofiel
4. Selectietraject
5. Het Team



## 1. OVER GRONINGEN SEAPORTS

2. CEO

3. Ideale kandidatenprofiel

4. Selectietraject

5. Het Team



# 1. Over Groningen Seaports (1/3)

## Organisatie

Groningen Seaports N.V. is de drijvende kracht achter de ontwikkeling en het beheer van de Eemshaven en de haven van Delfzijl, inclusief de omliggende industrieterreinen. Met een strategische focus op (groene) chemie, circulaire economie en energie (gerelateerd), speelt Groningen Seaports een cruciale rol in het Nederlandse en Europese energiesysteem. De Eemshaven heeft zich ontwikkeld tot een strategische hub voor grootschalige energieopwekking, offshore-windenergie, LNG, datacenters en logistiek. Groningen Seaports heeft de ambitie om een toonaangevend knooppunt te worden voor waterstofproductie en de im- en export van waterstof en CO<sub>2</sub>. Met een beheersgebied van 2.800 hectare en een omzet van circa 50 miljoen euro per jaar, en daarnaast ligt het investeringsniveau op gemiddeld €50 miljoen per jaar. Groningen Seaports streeft naar groei en een blijvende impact op economie en maatschappij, onder meer door het creëren van duurzame werkgelegenheid. De ambitie is om in 2030 tot de meest duurzame havens van Europa te behoren. Dit vereist een toekomstbestendige organisatie met een sterke strategische visie, innovatieve slagkracht en een resultaatgerichte cultuur.

Groningen Seaports is een naamloze vennootschap met de Gemeenschappelijke Regeling Havenschap Groningen Seaports als enige aandeelhouder. Deelnemers hierin zijn de provincie Groningen en de gemeentes Eemsdelta en het Hogeland. De samenwerking met publieke en private partijen is geborgd via onder meer nauwe strategische allianties. Groningen Seaports is ook verantwoordelijk voor publieke nautische taken. De Raad van Commissarissen (vijf leden) houdt toezicht op de koers en prestaties van de directie en vervult de werkgeversrol voor het directieteam.

## Missie

Groningen Seaports creëert op verantwoorde en duurzame wijze clusters en partnerships op de proposities 'energie(gerelateerd)', 'biobased chemie' en 'circulair', om daarmee voor (toekomstige) klanten en andere belanghebbenden werkgelegenheid, waarde en leefbaarheid te realiseren binnen haar beheersgebied en in Noord-Nederland.

## Visie

In 2030 is de regio Delfzijl/Eemshaven het belangrijkste groene haven- en industriegebied van Noord-Nederland. De energie- en datasector in de Eemshaven is van internationaal belang. De chemie- en recyclingindustrie in Delfzijl is grotendeels biobased. De krachtige verbinding van Energy- en Dataport Eemshaven met het biobased chemie- en recyclecluster in Delfzijl maakt van deze regio één efficiënte en concurrerende groene economische zone.

# 1. Over Groningen Seaports (2/3)

## Strategie

Groningen Seaports heeft in het bedrijfsplan voor de periode 2025-2029 de volgende drie hoofddoelen geformuleerd:

### 1. *Managen van de groei, door:*

- uitbreiding van terrein te realiseren;
- bestaande terreinen gereed te maken voor vestiging;
- te zorgen voor de beschikbaarheid van (groene) feedstock/grondstoffen/energie;
- voldoende aanwezigheid van arbeidspotentieel te realiseren.

### 2. *Versterken van het vestigingsklimaat, door:*

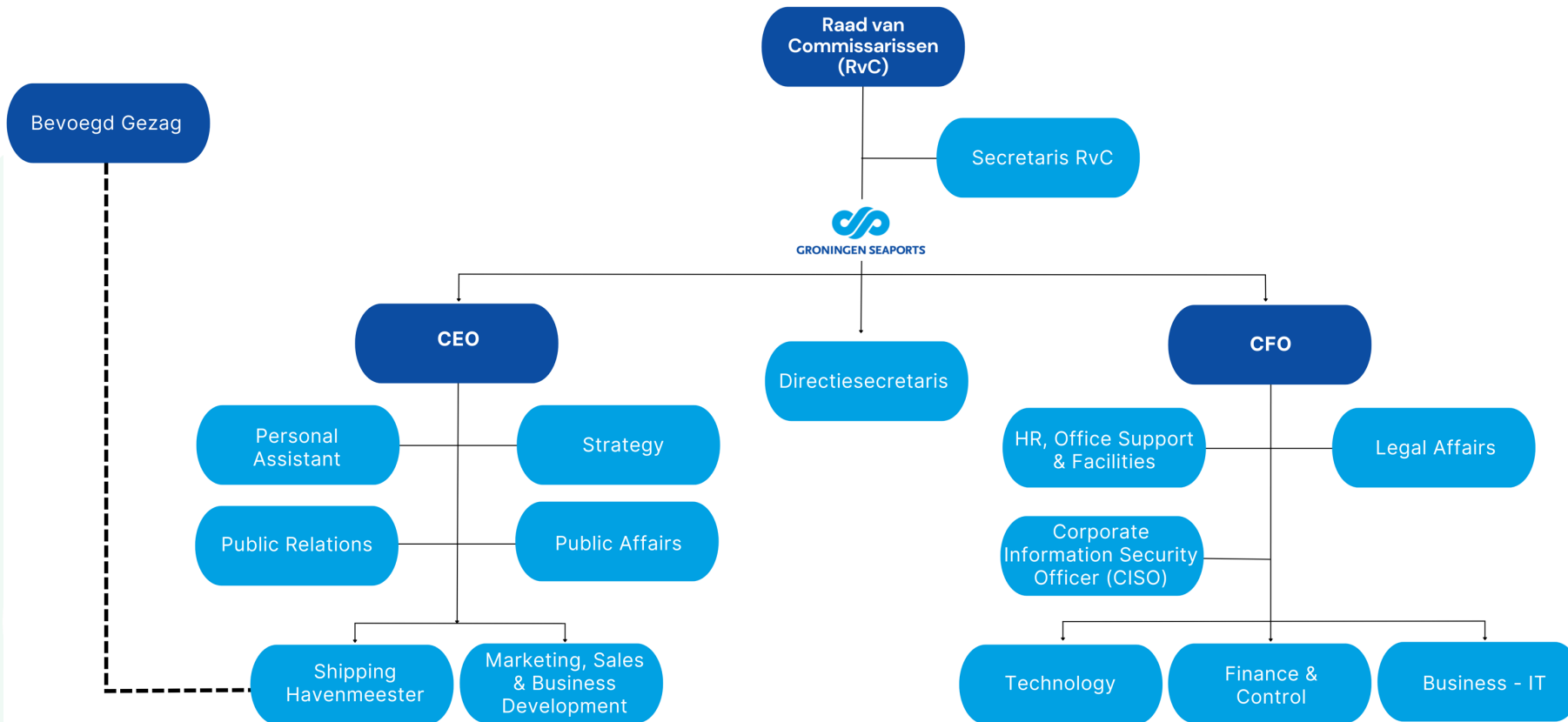
- bij te dragen aan de realisatie/implementatie van gunstige wet- en regelgeving;
- Groningen Seaports te positioneren binnen de Europese Hydrogen Valley;
- het aanbod te vergroten en de infrastructurele ontsluiting (inclusief utiliteiten) te verbeteren.

### 3. *Organiseren van een toekomstbestendige en robuuste organisatie, door:*

- een positieve exploitatie te realiseren, onafhankelijk van grondverkoop;
- doelmatig en gericht te werken;
- verbetering van de havens (schoner en veiliger).

# 1. Over Groningen Seaports (3/3)

## GRONINGEN SEAPORTS





1. Over Groningen Seaports

2. CEO

3. Ideale kandidatenprofiel

4. Selectietraject

5. Het Team

## 2. Positie CEO

<b>Positie:</b>	Chief Executive Officer (CEO)
<b>Locatie hoofdkantoor:</b>	Delfzijl
<b>Rapporteert aan:</b>	Raad van Commissarissen

Groningen Seaports is op zoek naar een leider met aantoonbare kennis en ervaring in de industriële en energiesector. De kandidaat begrijpt het bedrijfsleven in deze sectoren en kan zich inleven in de wensen en behoeften van de betrokken bedrijven en stakeholders. Deze persoon moet in staat zijn om vanuit een groter perspectief te beoordelen hoe het ecosysteem in onze havengebieden zich zou moeten ontwikkelen.

De CEO is een vooruitstrevende leider die openstaat voor groei en innovatie, en die een drijvende kracht is in de energietransitie. Deze persoon wil graag nieuwe wegen inslaan. Daarnaast moet de kandidaat communicatief sterk zijn en een goed gevoel hebben voor politieke bewegingen, met affiniteit voor deze dynamiek. De rol omvat het leiden van een bedrijf, inclusief klanten, stakeholders en medewerkers.

De CEO en CFO vormen gezamenlijk de directie en zijn eindverantwoordelijk voor de strategische en operationele aansturing van Groningen Seaports. De CEO vervult een leidende rol in het ontwikkelen en realiseren van de langetermijnstrategie en het positioneren van Groningen Seaports als voortrekker in de energietransitie en havenontwikkeling.

### **Kernverantwoordelijkheden van de CEO:**

- Ontwikkelen en implementeren van een toekomstbestendige strategische visie, in lijn met de havenvisie en internationale ontwikkelingen.
- Acteren als boegbeeld van Groningen Seaports en het versterken van de (inter)nationale positie van de organisatie binnen de energie- en logistieke sector.
- Uitbouwen en onderhouden van strategische allianties met overheden, het bedrijfsleven, kennisinstellingen en maatschappelijke organisaties.
- Leidinggeven aan de organisatieontwikkeling, gericht op innovatie, duurzaamheid en commerciële slagkracht.
- Vertegenwoordigen van Groningen Seaports bij stakeholders, inclusief aandeelhouders, overheden, media en de bredere samenleving.
- Bewaken van de balans tussen economische groei, duurzaamheid en maatschappelijke verantwoordelijkheid.

1. Over Groningen Seaports

2. CEO

**3. IDEALE KANDIDATENPROFIEL**

4. Selectietraject

5. Het Team



# 3. Ideale kandidatenprofiel (1/2)

Hier past een ondernemende, slagvaardige CEO met de volgende achtergrond, ervaring, persoonlijkheid en kerncompetenties:

## **Kennis en Ervaring**

- WO werk- en denkniveau;
- Minimaal 10 jaar ervaring in een bestuurders-/directierol;
- Bewezen succes in het leiden van diverse teams en complexe grote projecten;
- Ervaring met complexe bestuurlijke omgevingen en politieke besluitvorming;
- Ervaring met (groene) energie, circulaire economie en havenontwikkeling is een pré;
- Verbaal en schriftelijk zeer vaardig, in zowel Nederlands, Engels als bij voorkeur Duits.

## **Ambitieuze, verbindende leider met blik naar buiten**

- Kan trends en ontwikkelingen vertalen naar innovatieve en competitieve toekomststrategie en inspireert anderen om deze visie te volgen;
- Heeft het vermogen om langetermijndoelen te stellen en kan slagvaardig inspelen op mogelijke (politieke) veranderingen die deze doelen kunnen beïnvloeden;
- Beschikt over een heldere visie op de rol van de Groningse havens voor Nederland, Groningen en Noord-Groningen in het bijzonder maar kijkt ook naar (de samenwerking met) andere havens. Toont daarin ambitie;
- Motiverende en verbindende stijl van leidinggeven, gericht op samenwerking én resultaat;
- Handelt transparant, ethisch en consequent; 'walks the talk';
- Is in staat om bij complexe uitdagingen te navigeren en kan tegenslagen omzetten in kansen.

## **Kennis van energie en industrie**

- Begrijpt de energie- en industriegedreven organisaties met hun ontwikkelingen, kan effectief met bedrijven schakelen die midden in de energie- en grondstoffentransitie staan: wil gezamenlijk een energiehubs worden;
- Beschikt over technische en inhoudelijke kennis- en ervaring, en heeft gevoel voor de investeringskeuzes van het (internationale) bedrijfsleven.

## **Proactieve stakeholdermanager**

- Kan proactief en effectief schakelen met diverse stakeholders: van overheid en bedrijfsleven tot maatschappelijke organisaties en de omgeving;
- Prioriteert samen met stakeholders, neemt regie en heeft met de samenwerkingen impact op ontwikkelingen voor economie, transities, ketens en regionale kracht;
- Vestigingsklimaat vergroten: Is 'gastheer' voor industrieën/bedrijven die samen willen werken en zich in de regio willen vestigen.

## **Cultuur- en trendsetter**

- Vertaalt signalen van de buitenwereld naar toegevoegde waarde voor bedrijven én voor zijn aandeelhouders, is gericht op duurzaamheid;
- Ontwikkelt een organisatie en cultuur waarin expertise, ondernemerschap/pro-activiteit, kwaliteit en slagvaardigheid centraal staan;
- Denkt internationaal maar handelt nationaal;
- Durft actie te ondernemen.

# 3. Ideale kandidatenprofiel (2/2)

## Persoonskenmerken

- Boegbeeld, gezaghebbend en vertrouwenwekkend;
- Is bestuurlijk-politiek sensitief;
- Aansprekend, inspirerend, verbindend;
- Ondernemend, ambitieus;
- Helikopterview;
- Vooruitstrevend;
- Besluitvaardig;
- Maatschappelijk hart;
- Doorzettingsvermogen;
- Nuchter en (zelf)relativerend.



1. Over Groningen Seaports

2. CEO

3. Ideale kandidatenprofiel

**4. SELECTIETRAJECT**

5. Het Team



## 4. Selectietraject

Groningen Seaports laat zich in deze procedure bijstaan door Willemijn Broerse (Boer & Croon) en Aylin Bilic (De Vroedt & Thierry, onderdeel van Boer & Croon), partners in executive search. Boer & Croon is verantwoordelijk voor de werving en voorselectie. Boer & Croon voert de eerste gesprekken met kandidaten en draagt vervolgens kandidaten voor aan Groningen Seaports. Daar vindt de verdere selectie plaats. Hieronder de beoogde planning in weken met als doelstelling afronding van de procedure in juni 2025.

Week 17	Start search en benaderen kandidaten
Week 21-22	Preselectie-gesprekken bij Boer & Croon Voordracht kandidaten
Week 23-24	Selectiegesprekken Groningen Seaports
Week 26	Benoeming kandidaat

Een referentiecheck en eventueel een assessment kunnen mogelijk deel uitmaken van de procedure. De interviews zullen in principe plaatsvinden bij Groningen Seaports in Groningen.

A photograph of a man and a woman sitting at a table in a meeting room. The man, on the left, is wearing glasses and a dark jacket over a blue shirt, smiling. The woman, on the right, has blonde hair and is wearing a black shawl over a patterned top. They are seated at a table with a black tablecloth, with water bottles and glasses in front of them. In the background, another man is visible, and there are framed pictures on the wall. The image is overlaid with a large white arrow pointing from the left towards the man.

1. Over Groningen Seaports

2. CEO

3. Ideale kandidatenprofiel

4. Selectietraject

**5. HET TEAM**

## 5. Het Boer & Croon Team

**Willemijn Broerse-Rienks** heeft meer dan 18 jaar ervaring in executive search binnen het private en publieke domein en bekleedde daarnaast diverse managementfuncties bij Schiphol Group. Sinds februari 2022 is ze partner bij Boer & Croon, met focus op Noord-Nederland.

**Aylin Bilic** is sinds 2021 partner bij De Vroedt & Thierry executive search (onderdeel van Boer & Croon sinds 2024) waar ze zich richt op de sectoren Energie, Infra en (Duurzame) mobiliteit. Zij brengt ruim vijftwintig jaar ervaring in het werken voor complexe organisaties waarin ze te maken heeft met grote transities (KPN/ICT), Van Gansewinkel (Logistiek) en advisering bedrijfsvoering (consultancy).

**Mehmet Kaplan** is onze Research Consultant en is verantwoordelijk voor het uitvoeren van marktanalyses en het identificeren van kandidaten.

De search naar de nieuwe CEO van Groningen Seaports wordt begeleid door Boer&Croon in samenwerking met De Vroedt & Thierry Executive Search (onderdeel Boer&Croon).

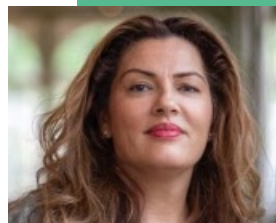


**Willemijn Broerse-Rienks**

Partner Boer & Croon

+31 (0)6 575 466 33

[w.broerse@boercroon.nl](mailto:w.broerse@boercroon.nl)

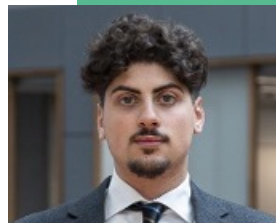


**Aylin Bilic**

Partner Energie & Infra, De Vroedt & Thierry

+31 (0)6 537 169 63

[aylin@devroedthierry.nl](mailto:aylin@devroedthierry.nl)



**Mehmet Kaplan**

Research Consultant

+31 (0)6 219 473 33

[mehmet@devroedthierry.nl](mailto:mehmet@devroedthierry.nl)

boer&croon